

Art contemporani al Museu

La V.O. ha començat la caminada

Obres de Jordi Benito, Josep Franco, Jaume Guardis, Joan March, Josep Uclés i Vicenç Viaplana. Formen el fons d'exposició que sota el suggerent títol V.O. (Versió Original) que ha iniciat la seva caminada per diversos indrets de Catalunya, la primera parada de la qual ha estat al Museu de Granollers.

L'esdeveniment s'inscriu en el marc d'una acció cultural força ambiciosa, empresa pel Servei d'Arts Plàstiques del Departament de Cultura de la Generalitat de Catalunya, que pretén donar a conèixer les formula-

cions de l'art viu, de l'avangarda a Catalunya, per mitjà de la presentació de les obres dels nuclis més actius de diversos punts de Catalunya. L'exposició anirà visitant d'ara endavant diverses sales d'art d'obediència pública per exemple a Vic (Escola d'Arts i Oficis), Lleida (Caixa de Barcelona, Girona (Casa de Cultura Tomàs de Lorzana)... Simultàniament altres exposicions que sortiran de diverses poblacions de Catalunya com Vic, Reus, Mataró, Tàrraga, sortiran per altres indrets fins arribar a Barcelona. Una experiència



Vicenç PLana

que comporta un evident canvi pel que fa a una certa concepció centralista en el camp plàstic. Tot plegat si les circumstàncies els són favorables pot iniciar-se un profitós comerç, en el sentit d'intercanvi d'idees i experiències artístiques.

L'exposició, pel que fa a Granollers, ja ha tingut una acceptació remarcable, ha repetit amb escreix l'acollida de Sis pintures de l'any passat, aquesta ve-



Josep Ucles

gada però amb molta més extensió, sala principal del Museu i vestíbul del subterrani de la sala d'actes, i intercanviant algun participant per un altre.

Cal fer esment de la indubtable contemporaneïtat de totes les pintures presentades, igualment cal assenyalar-hi un sentit molt personal de la modernitat coincidint amb el que a hores d'ara s'està fent arreu d'Europa en el camp de les arts.



Jordi Benito

Per refermar aquest significat, divendres passat, dia 10 de juny, tingué lloc a la Sala d'actes del Museu una taula rodona en la qual participaren, Daniel Giralt Miracle, Cap de Servei d'Arts Plàstiques, Iglésies del Marquet, Crític del Brusi, el Professor Arnau Puig, Professor històric de l'art viu a Catalunya i en Mànel Clot, crític de l'art modern, i és clar els artistes participants en la col·lectiva. J.C.B.

Teatre fòrum

Darrerament, s'ha celebrat a la localitat de Montmeló el Primer Cicle de Teatre Fòrum, que ha tingut lloc al Teatre Parroquial. La penúltima obra que es representà fou "La Baralla entre Olors" de Benet i Jornet, pel grup de teatre Segle XX de Sant Fost de Campsentelles, on hi hagué com a persona invitada per al fòrum Frederic Roca, director de l'Institut de Teatre de Barcelona.

Dissabte passat, dia 11, tingué lloc l'última de les representacions d'aquest Cicle de Teatre Fòrum a càrrec del Grup Teatre de l'Agrupació Sardanista i Cul-

tural de Montmeló, que posaren en escena l'obra de Josep M^a de Sagarra: "la ferida Lluminosa". Entre els actors destaquem la interpretació d'Esteve Font, en el paper de Dr. Molins, que fou superior a la dels restants personatges.

Com a persona invitada per al col·loqui vingué la coneguda actriu Mercè Bruquetes, que ens donà la seva opinió de l'obra i ens parlà de la seva trajectòria artística i de les seves interpretacions en les obres de Sagarra.

Jordi Resina



Joan March



Josep Franco



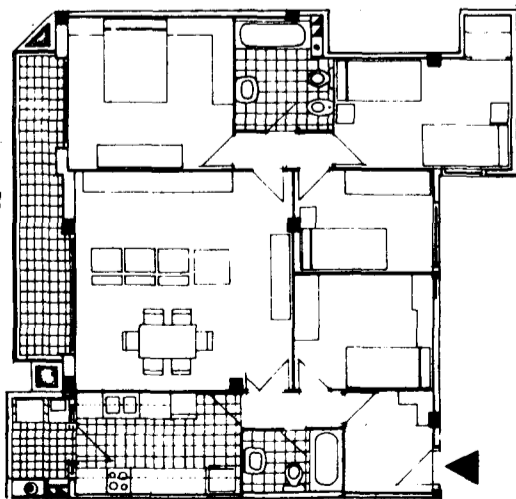
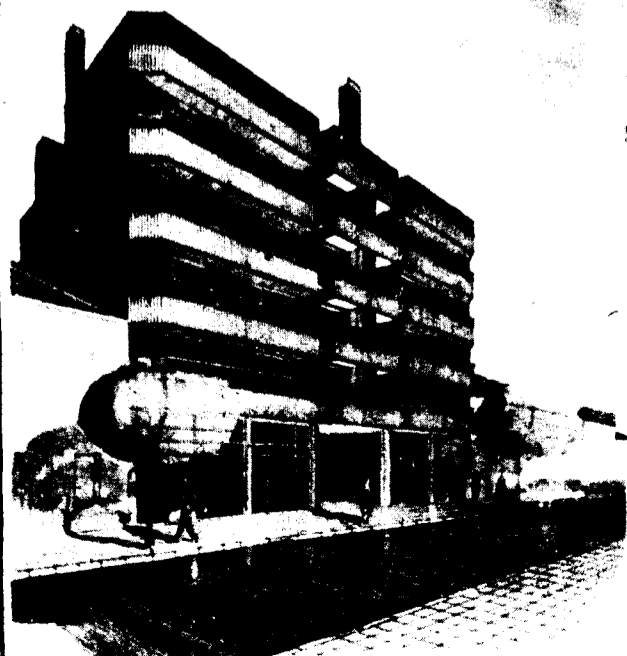
Jaume Guardis

* GESTA

Agència immobiliària i construccions

Plaza de la Corona, 23 - tel. 870 11 12 Granollers

EDIFICI "LA CORONA"



* GESTA

ENTREGA OCTUBRE 1983

- 3-4 dormitoris
- Sala-menjador
- Bany complet
- Lavabo amb banyera
- Cuina equipada amb mobles de roure, damunter i forn elèctric
- Calefacció caldera mixta Manau, radiadors Rayco d'alumini injectat
- Doble paret amb cambra plena de Forexpan aïllador
- Duplex estudi tot parquet
- Pisos amb pati i jardí privat
- Envà amb Porexpan aïllador de l'aigua
- Gas natural
- Vídeo - telèfon
- Garatge al propi edifici
- Ascensor automàtic. Cabines per a 6 persones
- Sanitaris marca Roca, n.odels gòndola, color visó
- Aixetes de Roca. Model Monobloc Aloa
- Fusteria: Marcs entapetats amb fusta noble
- Vidreria lluna pulida de 6 mm.
- Marcs alumini anonitzat als exteriors
- Persianes Gadhermic d'alumini
- Paviments Gres "Todagres"
- Ceràmiques Porcellanosa i Gres
- Instal·lacions de coure

3 ULTIMS PISOS